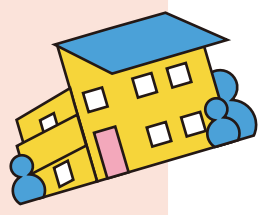
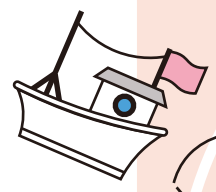


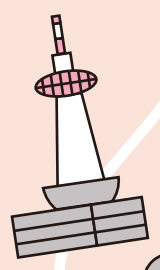
必ず見つかると、
「推し京都」。



KYOTO



つながる京都 移住・交流 フェア2025



令和7年

6.8

SUN 10:00 - 16:00

入場無料

@ 京都経済センター 2階 京都産業会館ホール北・中

主催 | 京都府 京都府移住センター (事務局: 一般社団法人 京都府農業会議)

イベント詳細は
こちらから!



移住トークセミナー

今回の移住トークセミナーは
【新しい地方での働き方】に奮闘するお二人
【移住者としてまちづくり】に関わるお二人
【移住の最大の悩み事【仕事探し】のガイダンス】の3本立て!
 様々な地域との関わり方や働き方を知ること
 あなただけの“推し京都”を
 見つけるためのヒントを得ることができること間違いなしです!

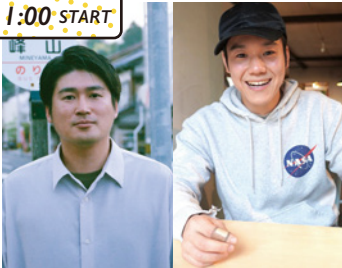


seminar 1

せっかくならもっと自分らしく!

～あなたらしい「地域での働き方」のススメ～

11:00 START



©日本仕事百貨

かわぶち かずきよ まつもと たくみ
川淵一清さん & 松元匠さん
 京丹後市《京丹後地域づくり協同組合》

- # 京丹後
- # 仕事
- # 複業
- # 兼業
- # ほむたん
- # 地方での働き方

seminar 2

私たちのまちづくり

～新たな交流拠点の誕生秘話～

13:00 START



なかやま ともこ うえむら ちあき
中山知子さん & 上村千晶さん
 宇治田原町《まちまちカフェ》

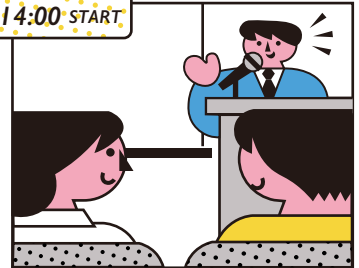
- # 宇治田原
- # 移住相談窓口
- # コミュニティカフェ
- # まちづくり

seminar 3

京都ではたらくを考える

～おしごと探しのイロハ～

14:00 START



《仕事・就職》がテーマ!
 セミナー終了後は個別の就職相談もOK

- # 就職
- # 転職
- # 仕事の探し方
- # 就職相談

相談コーナー

『移住についてきいてみる』

各市町村や支援機関と《暮らし》について相談することができます!
 「自分に府内のどこが合うのか分からない…」という方は
 京都移住コンシェルジュの総合相談をご利用ください。

移住相談コーナー

府内市町村

- (丹後) 宮津市 / 京丹後市 / 与謝野町 / 伊根町
- (中丹) 福知山市 / 舞鶴市 / 綾部市
- (南丹) 亀岡市 / 南丹市 / 京丹波町
- (京都市) 京都市
- (山城) 木津川市 / 井手町 / 宇治田原町
 笠置町 / 和束町 / 南山城村

京都府

京都移住コンシェルジュ

支援機関等コーナー

- ・京都ジョブパーク (就職相談)
- ・北京都ジョブパーク (就職相談)
- ・農林水産業ジョブカフェ (就農相談)
- ・京都新聞



いろいろ聞いてみよう!

交流コーナー

『みんなと話そう! つながる広場』

京都府内で移住・定住促進に取り組まれている
 地域団体のみなさんが大集合!
 地域で暮らす移住者さんや地元の方とお話してみよう。

出展団体

- ・京丹後地域づくり協同組合 (京丹後市)
- ・福知山市地域おこし協力隊 (福知山市)
- ・保津・むらカフェプロジェクト (亀岡市保津町)
- ・山の人と町の人をむすび鯛 (京都市北区雲ヶ畑)
 × 京都市北部山間かがやき隊員 (京都市北区担当)
- ・株式会社抹茶ツーリズム (和束町)

先着
50名
様限定!



移住相談ブースでシールを集めて
特製トートバッグをゲットしよう!
 さらに、交流コーナーでクイズラリー
 に参加した方には特別なプレゼント
 をご用意しています!

※画像はイメージです

INFORMATION

- ・イベントのお問い合わせ先
 京都府移住センター
 TEL : 075-441-6624
 E-mail : f-center@kyoto-iju.jp
 © kyotoiju
- 京都移住コンシェルジュ
 ☒ kyotoiju
 ■ 京都移住コンシェルジュ
- ・イラストレーション+デザイン
 ALICE OZAWA (Studio .A)

ACCESS

京都産業会館ホール北・中 (京都経済センター2階)
 住所: 京都市下京区四条通室町東入函谷鉾町 78 番地
 ・京都市営地下鉄烏丸線「四条駅」北改札出ですぐ
 ・阪急電車京都線「烏丸駅」26 番出口直結
 ・京都市営バス「四条烏丸」徒歩すぐ



アクセスの詳細はこちらから
<https://kyoto-kc.jp/access>

